

プロフィール公開後の流れ

結婚相談所 s a k u r a 愛

プロフィールは登録公開後、
案内のメールが送られますのでご確認ください。

アプリはPCとスマホでできます。

詳細な操作はPC版で手軽に見るにはスマホ版ですがスマホ版でも最低限のアクションは可能です。

下記、ご参考

- ・ アプリ案内
- ・ カジュアル写真について

■ アプリ

会員様情報に登録されたメールアドレス宛にURLが送信されます。

会員へ配信されるメール

【A相談所より】IBJシステムへの登録完了のお知らせ ☆

17:50

お世話になっております。
A相談所です。

プロフィールをIBJSに登録いたしました。
IBJSでご活動いただくために、まずは以下の流れで会員
様情報の認証をお願いいたします。

①IBJSのアプリを
専用URLからダウンロードしてください。

②アプリへログインしていただき、
ご自身の生年月日をご入力ください。

③認証が完了しましたら、IBJSログイン用の本パスワード
を設定いただけます。

※本認証作業は1度のみのご対応で、認証後はIDとパスワ
ードでログインいただくこととなります。

【ログインはこちら】
会員ID: M100000

ダウンロード専用URL:

URL

アプリダウンロード後、もう一度URLをタップしてくださ

※Androidをご利用の方はインストール後にアプリを開く
際に、
ブラウザではなく "別のアプリを使用" で「IBJS」をタッ
プしてください。

※本メールの有効期限は72時間となります。
もし有効期限が切れてしまった場合は、再度お問い合わせ
ください。

【ブラウザをご利用の方はこちら】

URL

【2回目以降のログイン画面】

ログイン画面URL：
<https://www.ibjapan.com/mem/logins>
※お気に入り、ブックマークの登録はこちらのURLをご利
用ください。

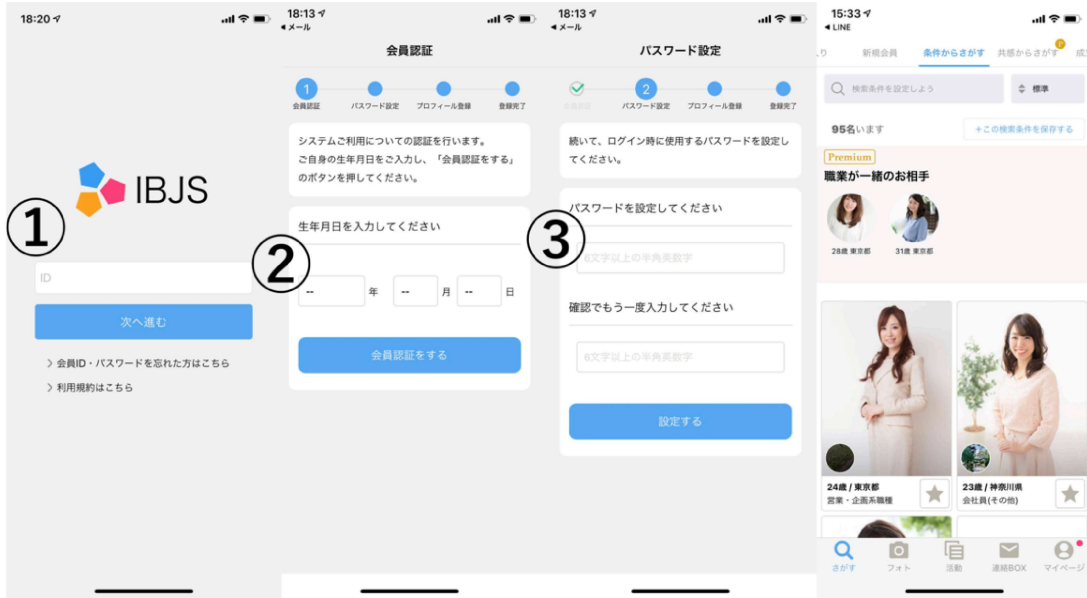
【IBJSの概要】

①活動状況
お申込みをした（された）お見合いの案件をこのページで
管理できます。

②連絡ボックス
システムの使い方や活動全般に関するご質問はこちらから
お問合せください。

ご不明な点は相談所までお気軽にお問い合わせください。
よろしくお願いいたします。

↑メール内URLを押してアプリインストールをし、さらにメール内の同じURLを押すと
アプリが起動し、ID入力、生年月日入力、パスワード設定、ログイン完了となります。



②マイページ

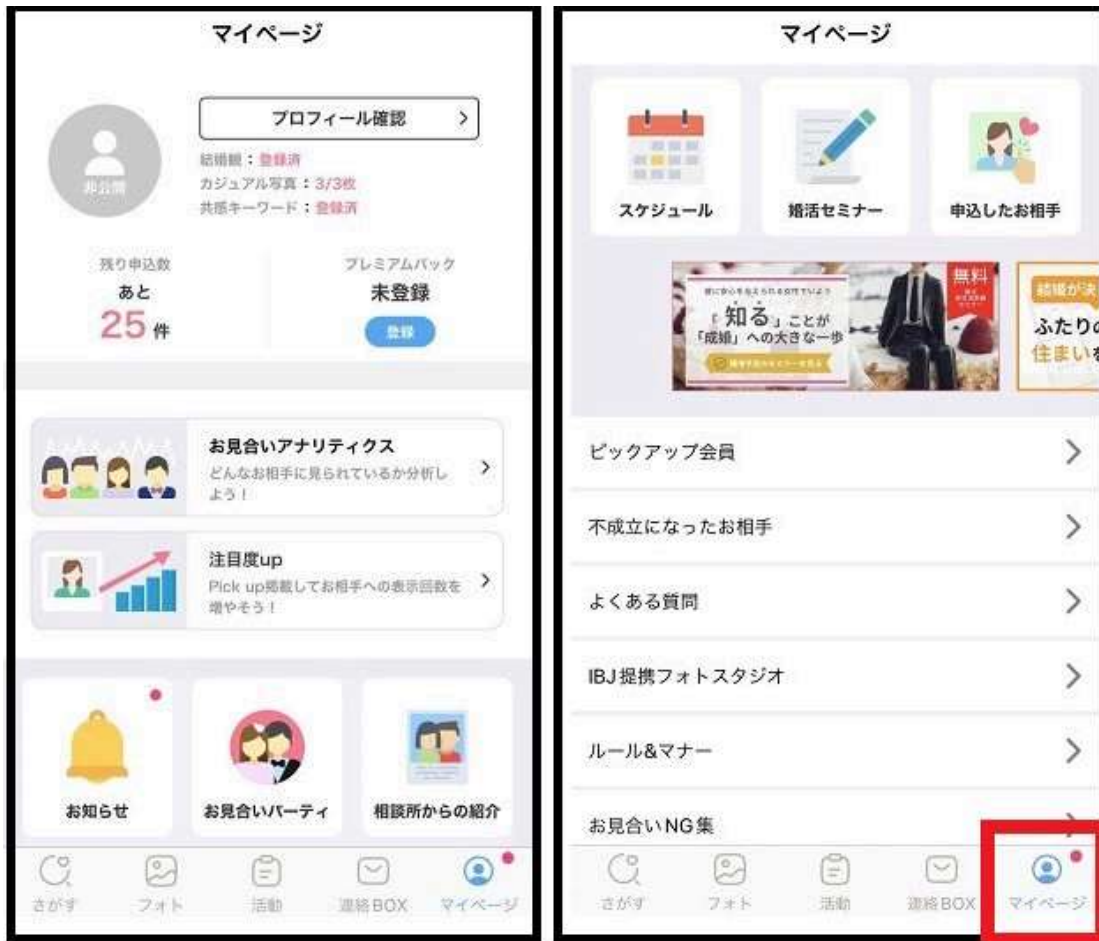
カジュアル写真の投稿

お知らせ

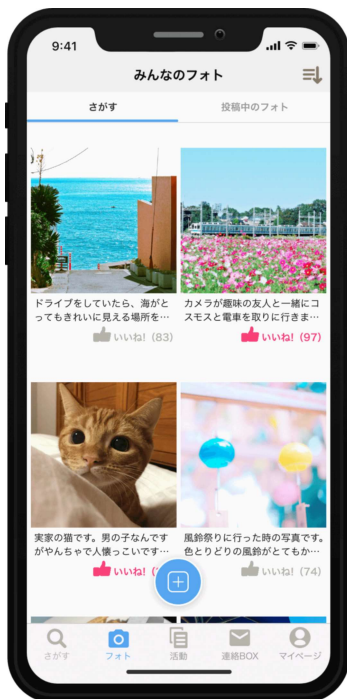
パーティ

相談所からの紹介

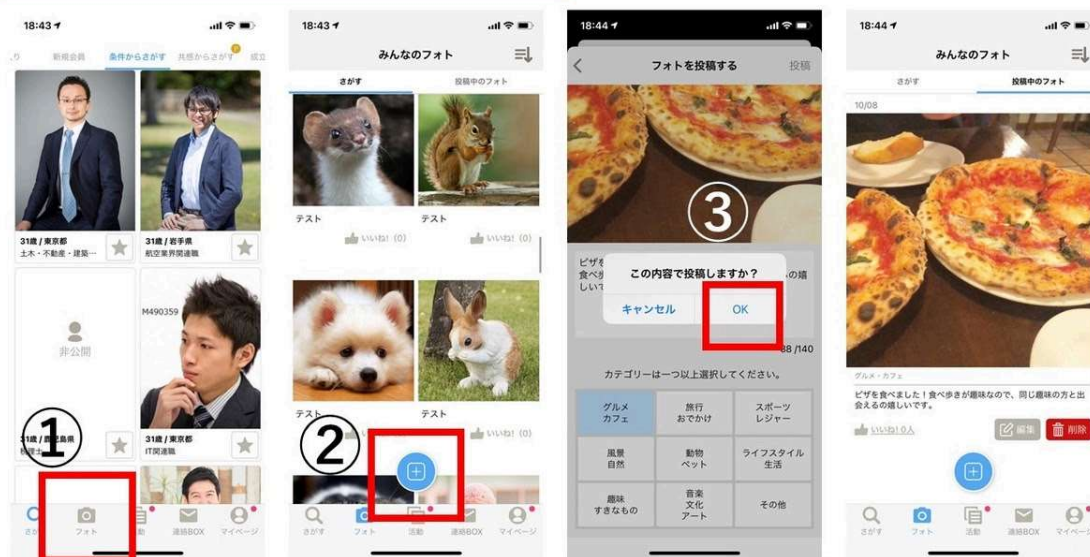
ルール&マナーなどのご確認が可能なページです。



③みんなのフォト



■みんなのフォト投稿手順



④条件からさがす (検索画面)



■ カジュアル写真について

カジュアル写真とは、
 プロフィール写真（2枚）の他に会員ご自身で登録できる写真です。
 ※会員様アプリからのみ登録可能です。



休日や旅行先での1枚、趣味など、
 ナチュラルな雰囲気のアピールに繋がります。

カジュアル写真の登録は、会員様アプリより、以下の手順にてアップロードが可能です。

【アップロード方法】

会員アプリ > マイページ

> 「カジュアル写真」の「+追加・変更」ボタンをタップ

> 「ライブラリから選ぶ」または「写真を撮る」から登録

※一度、投稿した写真は削除できません。

お差し替えいただくか、相談所側で非公開にしてください。

※事前にご利用端末の「写真アプリ」へのアクセス権限の許可が必要です。



【推奨サイズ】

横幅・縦幅：推奨サイズ 320px以上

縦横比：4：3

写真サイズ（容量）：5MB未満

ファイル形式：JPG または PNG

以上